

SB-SK-SR型

据付けが簡単で経済的。しかも安全設計のコンパクトタイプ。

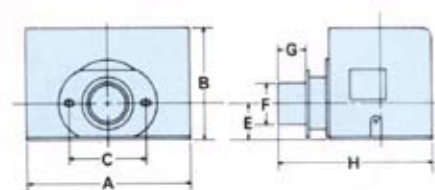
- カンタン設置で面倒な配管工事は不要。
- 灯油焚によりガスに比べて燃料費を1/3に節約。
- 安全装置付の最新型電磁ポンプ使用。
- スイッチひとつで着火・消火できるので便利です。
- 別売のタイマースイッチを使用することにより自動的に消火し、安全・便利です。

■SB-1型



油 圧	6.8kg/cm ²
消費電力	90/85W(50/60Hz)
使用ノイズ	0.75G/60°
重 量	7kg
燃料消費量	2.7 ℓ /H
使用目的	風呂釜(循環釜)

■寸法表



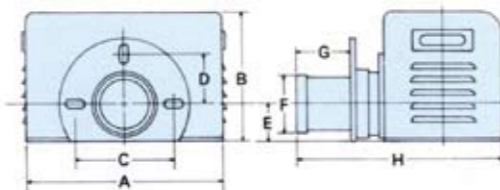
■SK-1型 ■SK-2型



〈SK-2型は全自動タイプ〉

油 圧	6.8kg/cm ²
消費電力	140/130W(50/60Hz)
使用ノイズ	1.25G/60°
重 量	10kg
燃料消費量	4.5 ℓ /H(JIS 1号灯油)
使用目的	ボイラー、乾燥機、工業用

■寸法表

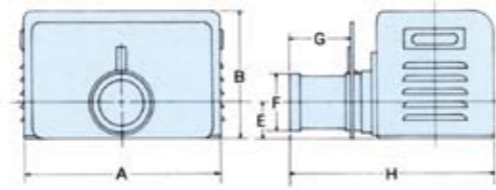


■SR-1型



油 圧	6.8kg/cm ²
消費電力	90/85W(50/60Hz)
使用ノイズ	1.00G/60°
重 量	9kg
燃料消費量	3.6 ℓ /H(JIS 1号灯油)
使用目的	家庭風呂、乾燥機、工業用

■寸法表

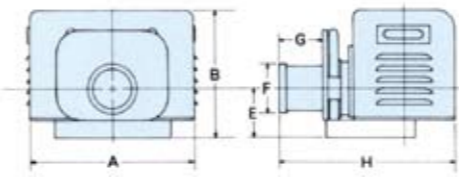


■SR-1S型



油 圧	6.8kg/cm ²
消費電力	90/85W(50/60Hz)
使用ノイズ	1.00G/60°
重 量	12kg
燃料消費量	3.6 ℓ /H
使用目的	家庭風呂、乾燥機、工業用

■寸法表

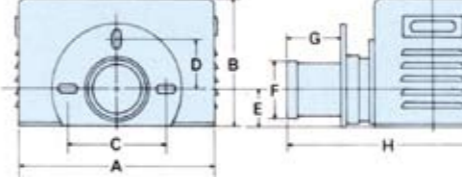


■SR-2型



油 圧	6.8kg/cm ²
消費電力	90/85W(50/60Hz)
使用ノイズ	1.00G/60°
重 量	10kg
燃料消費量	3.6 ℓ /H(JIS 1号灯油)
使用目的	ボイラー、乾燥機、工業用

■寸法表



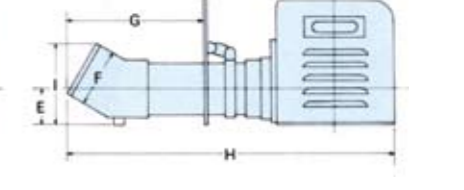
■SR-3型



〈移動防熱板付標準部品〉

油 圧	6.8kg/cm ²
消費電力	90/85W(50/60Hz)
使用ノイズ	1.00G/60°
重 量	12kg
燃料消費量	3.6 ℓ /H(JIS 1号灯油)
使用目的	五衛門風呂、平釜、工業用

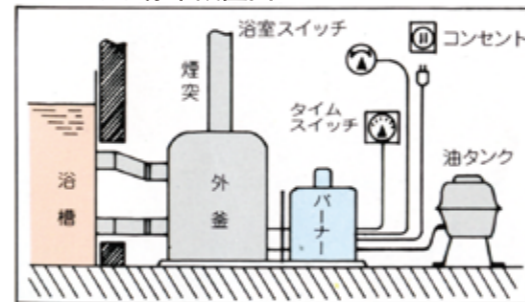
■寸法表



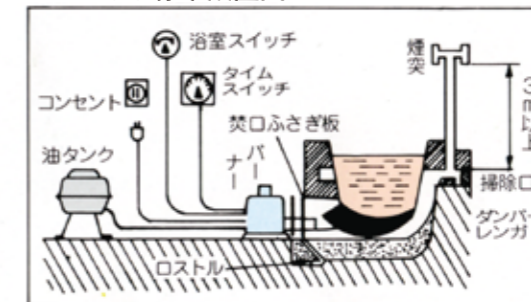
■寸法表

機種名	A	B	C	D	E	F	G	H	I
SB-1	260	172	120		58	64	46	238	—
SK-1	302	195	150	75	56	86	84	320	—
SK-2	302	195	150	75	56	86	84	320	—
SR-1	302	195	—	—	56	86	94	320	—
SR-1S	302	225~309	—	—	86~170	86	83	320	—
SR-2	302	195	150	75	56	86	84	320	—
SR-3	302	195	—	—	56	94	130~220	509	130

■SB-1型・標準設置図



■SR-3型・標準設置図



■ご使用上の注意事項

- バーナーのノズル及び、エレクトロード(火花発生部)には、手を触れないでください。(定期点検は販売店とご相談ください)
- タイマーは、感電防止のため、浴室内への設置はおやめください。(浴室スイッチは、別売です)
- タイマーは、焚口を見ながら操作できる位置に設置してください。